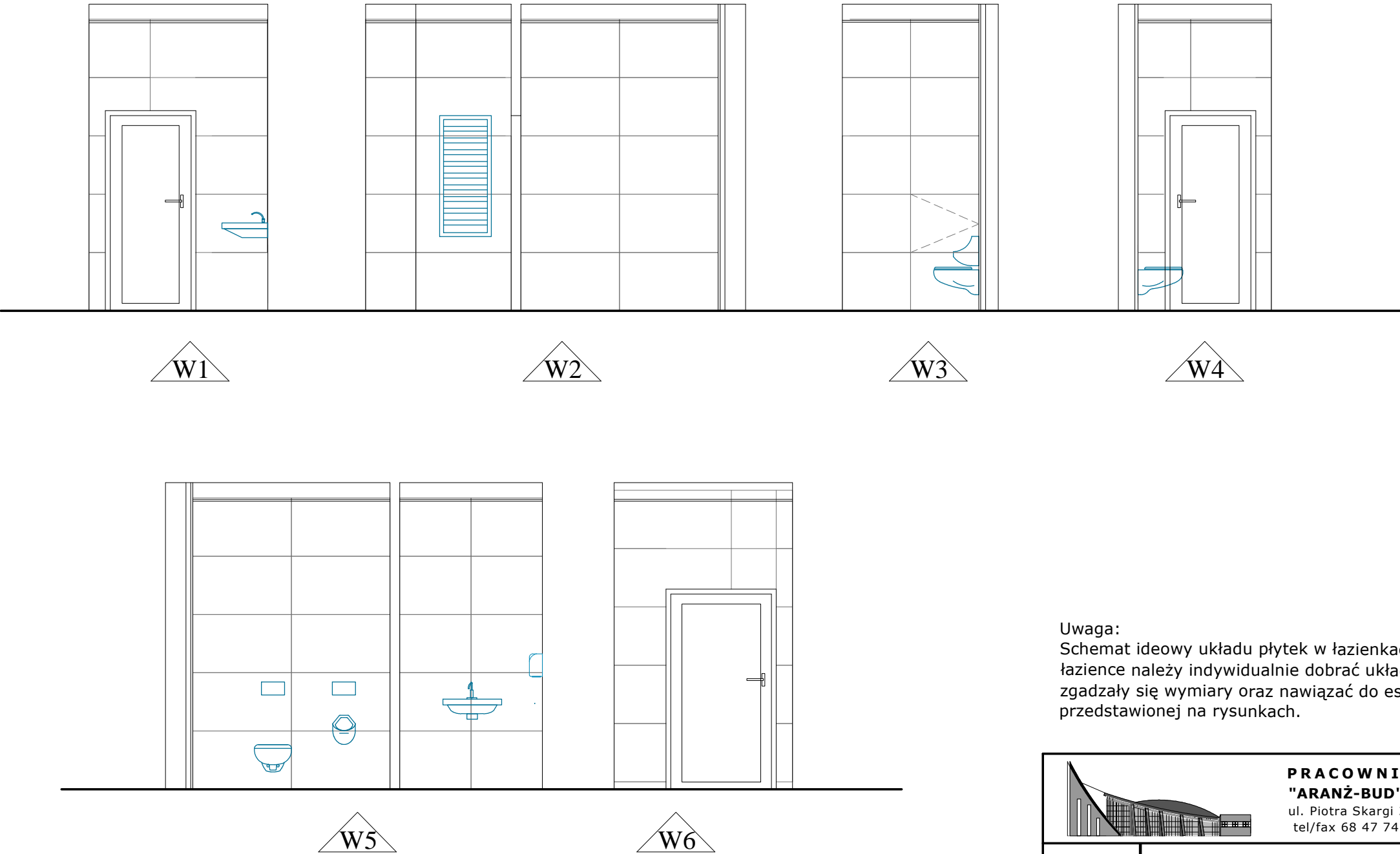
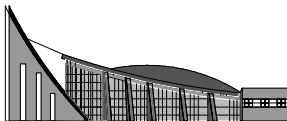


WIDOK - Schemat łazienki męskiej z rewizją



Uwaga:
Schemat ideowy układu płytek w łazienkach. W każdej łazience należy indywidualnie dobrać układ płytek tak aby zgadzały się wymiary oraz nawiązać do estetyki przedstawionej na rysunkach.

 <div>PRACOWNIA PROJEKTOWA "ARANŻ-BUD" dr inż. Eryk DAYEH ul. Piotra Skargi 3/1, 65-416 Zielona Góra tel/fax 68 47 74 330/31, 601 - 837 - 843</div>			
NAZWA OPRACOWANIA:	Projekt remontu łazienek i pomieszczeń socjalnych w budynku oddziału NFZ w Zielonej Górze		SKALA: 1:50
ADRES:	ul. Podgórna 9b, 65-057 Zielona Góra, działka nr 128/5		DATA 05.2019r.
INWESTOR:	Lubuski Oddział Wojewódzki Narodowego Funduszu Zdrowia ul.Podgórna 9b, 65-057 Zielona Góra		
TYTUŁ RYSUNKU:	Aranżacja łazienki męskiej z rewizją w przyziemiu		
AUTOR-GŁÓWNY PROJEKTANT:	dr inż. Eryk Dayeh, specjalność konstrukcyjno-budowlana	56/94/GW	
SPRAWDZAJĄCY:	mgr inż. Jolanta Dayeh, specjalność konstrukcyjno-budowlana	50/93/ZG	
OPRACOWAŁA:	mgr inż. arch. Karin Dayeh		
OPRACOWAŁA:	mgr inż. arch. Paulina Pojasek		
BRANŻA:	ARCHITEKTURA	NR RYS.	A - 8